

# Gesundheit und Soziales

Schwerpunkt:  
Erziehung/Ernährung/Erlebnispädagogik



## **Eingangsvoraussetzungen**

Eingangsvoraussetzung ist der mittlere Schulabschluss  
(Fachoberschulreife)

## **Ausbildung**

Die Ausbildung führt zum schulischen Teil der  
Fachhochschulreife mit beruflichen Kenntnissen.

## **Dauer**

Die Ausbildung dauert 2 Jahre, wobei diese in Vollzeitform  
an der Schule stattfindet und durch schulisch begleitete  
Praktika ergänzt wird. Dabei können insgesamt 12 Wochen  
als Praktikum von der Schule angerechnet werden.

## **Welche persönlichen Eigenschaften muss man mitbringen?**

- Freude an der Arbeit mit Menschen aller Altersstufen und der Pädagogik
- Spaß daran haben Gruppen zu leiten und pädagogische Angebote durchzuführen
- ein gutes Reflexionsvermögen und eine empathische, menschenzugewandte Grundhaltung
- das Interesse an pädagogischen, methodisch-didaktischen, aber auch sportwissenschaftlichen und biologischen Inhalten
- Sensibilität für eine gesunde Lebensführung

## **Welche Abschlüsse und Qualifikationen kann man erwerben?**

- Schulischen Teil der Fachhochschulreife mit beruflichen Kenntnissen
- Erste Hilfe Ausbildung (Ersthelfer/in)
- Ausbildung zum Erlebnispädagogen/in

## **Welche Praktika wird man absolvieren?**

- 2 Wochen Blockpraktikum in der Jahrgangsstufe 11  
(Kindertagesstätte/ Kindergarten)
- 2 Wochen Blockpraktikum in der Jahrgangsstufe 12  
(Pflege- und Gesundheitsbereich)
- Innerschulisches Praktikum in dem Bereich Didaktik-  
Methodik
- Praktikumsfahrt

### 1. Prüfungsfach: Deutsch

### 2. Prüfungsfach: Englisch



### 3. Prüfungsfach: Mathe



### 4. Prüfungsfach: Sozial- & Erziehungswissenschaft



### Weitere Unterrichtsbeispiele: Theorie



### Weitere Unterrichtsbeispiele: Praxis





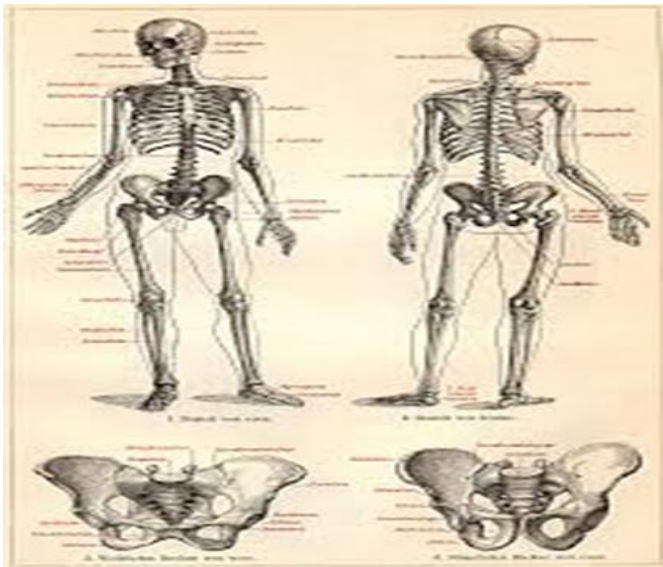
### Weitere Unterrichtsbeispiele: Theorie



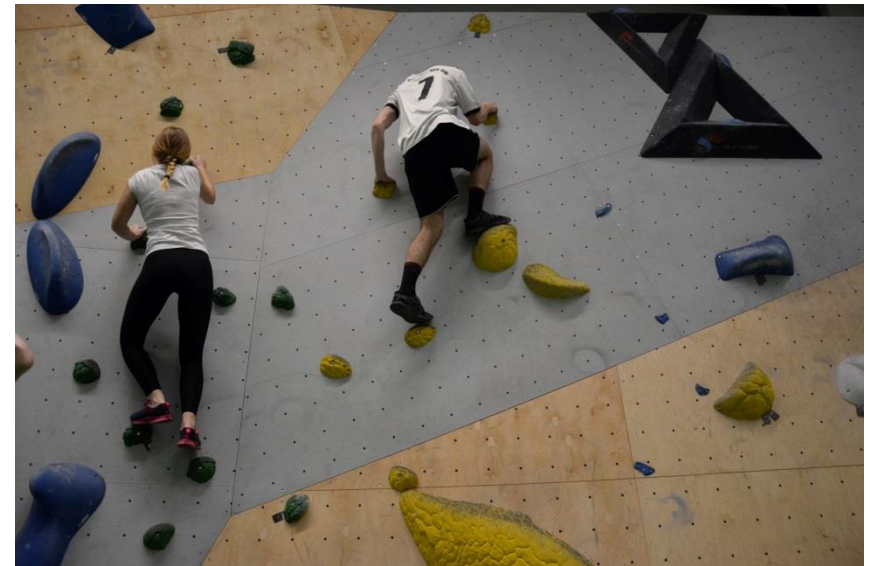
### Weitere Unterrichtsbeispiele: Praxis



### Weitere Unterrichtsbeispiele: Theorie



### Weitere Unterrichtsbeispiele: Praxis



### Zusatzfach: Ernährung



### Unterrichtsbeispiel: Praxis



### Zusatzqualifikation: Erlebnispädagoge/in



### Video: Bitte anklicken



# Gesundheit und Soziales

(mit dem Schwerpunkt  
Erziehung/Ernährung/Erlebnispädagogik)

## Zusatzqualifikation: Erlebnispädagoge/in





## Praktikumsfahrt



# Quellen der verwendeten Fotos:

“Ernährung“ von Unekanter Autor ist lizenziert  
gemäß [CC BY-ND](#)

“Kochende Familie“ von Unbekannter Autor ist lizenziert gemäß [CC BY-SA](#)

“Sitzkreis“ von Unbekannter Autor ist lizenziert gemäß [CC BY-NC-ND](#)

„Erlebnispädagogik“ von Unbekannter Autor ist lizenziert gemäß [CC BY-SA-NC](#)